

UN SISTEMA DISEÑADO PARA TI



1 Guías de aprendizaje



2 Libreta



3 Guía de
Conceptos Básicos



4 Bolsa de transporte

Además del plegable que estás leyendo en este momento, el sistema está compuesto por 4 herramientas.

La primera, las **guías**. Fueron diseñadas para que aprendas sobre aplicaciones básicas de celular.

Tenemos la **libreta**, diseñada para que apuntes lo más importante de tu día.

La guía de **Conceptos Básicos** es la explicación de los gestos a la hora de usar el celular.

Y por último, la **bolsa de transporte**. Fue diseñada para que las guías puedan acompañarte a donde quiera que vayas.

**Ahora, ¡comencemos
nuestro viaje!**

Guía de aprendizaje básico para celular iPhone

Diseñadas para el adulto mayor.

¿QUÉ ES TICO GUÍAME?

Tico guíame nace como una herramienta de uso cotidiano para el adulto mayor en su proceso de aprendizaje y acercamiento a las TIC's (Tecnologías de la Información y Comunicación).

Esta herramienta consiste en la formación de un **sistema** contruido a partir de cuatro guías de aprendizaje, una libreta y una bolsa de transporte multiusos.

El tener este sistema le permitirá tener un **proceso de aprendizaje práctico y autónomo** a la hora de dar sus primeros pasos en el uso de los teléfonos inteligentes y su entendimiento sobre el mundo digital.

¿Quieres saber más? Sigue explorando por este desplegable.



BENEFICIOS DEL PRODUCTO

01 Autonomía mientras aprendes

Tiempo

Este sistema permite darte la libertad de aprender a tu ritmo, ¡es tu proceso!

Práctica

¿No salió a la primera? La ventaja de Tico guíame es que puedes repasar los temas las veces que necesites.

02 Mayor actividad social

Comunidad

Ahora puedes estar más activo con los diferentes eventos y noticias de tu comunidad.

Participación

Puedes dar a conocer tu voz, opinión y estilo de vida a través de la red. Encuentra a otros que compartan contigo esos intereses.

03 Calidad de vida

Corazón

Ahora puedes amar y abrazar a través de mensajes y gestos que tu familia y amigos van a valorar a pesar de la distancia.

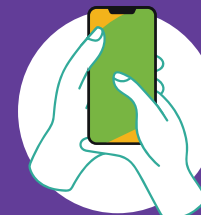


FACTORES BIOMECÁNICOS

Hay gran diversidad de teléfonos inteligentes en el mercado. Cambian de tamaño, marcas e interfaz. Y es importante aprender a usarlos desde el momento en que los tenemos en nuestras manos.

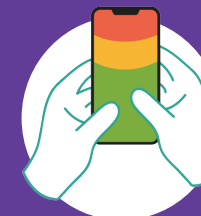
Te mostramos tres formas de sostener un dispositivo móvil. Los colores representan el grado de dificultad de tecleo en el celular.

- Dificultad baja
- Dificultad media
- Dificultad alta



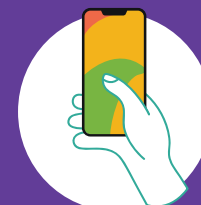
Baja

Tener soporte con una mano, mientras la otra permite la acción de teclear, es más favorable.



Media

Tener los dos pulgares libres sólo permite el acceso a la mitad de la pantalla.



Alta

Haciendo uso sólo del pulgar no se logra abarcar gran parte de la pantalla.